

Wat maakt een website
gebruiksvriendelijk?

Bekijk onze tips!

Iedere website is anders, heeft een ander doel en een andere doelgroep. Hoe zorg je ervoor dat juist jouw doelgroepen snel en eenvoudig kunnen vinden wat ze nodig hebben?



Hoe maak je een website vriendelijk voor je bezoekers? Dat is veel onderzocht en daar doen wij ons voordeel mee. Bij het ontwikkelen van je website kun je aan veel knoppen draaien. Naast goede content en goed werkende techniek, hebben ook het ontwerp en de functionaliteit veel invloed op gebruiksvriendelijkheid.

Bekijk onze tips voor een gebruiksvriendelijke website

Ga uit van je
doelgroep

Ken je doel(en)

Zorg voor een
goede indeling

Maak goede en
relevante content

Maak een slim
ontwerp

TIP 1

Eerst een open deur: ga uit van je doelgroep

Begin bij het begin! Doe eerst onderzoek voordat je de vorm van jouw website helemaal omgooit.

Ken je je doelgroep? Heel goed! Toch blijft testen het codewoord. Zodat je niets onbedoeld voor ze invult. Vraag bijvoorbeeld waarom je doelgroep op jouw website komt, of waar ze naar op zoek zijn. Neem je huidige site eens met hen onder de loep om verbeterpunten te vinden. Of vraag ze tijdens de bouw om de nieuwe website te testen.

Wensen uit de organisatie

Natuurlijk zijn er ook wensen en behoeften vanuit de organisatie. En deze moeten zeker meegenomen worden. Maar blijf kritisch! Houd altijd je doelgroep in gedachten; is het voor hen ook echt zo relevant als jij denkt? Bij twijfel: vraag het even bij ze na!

Ga uit van je
doelgroep

Ken je doel(en)

Zorg voor een
goede indeling

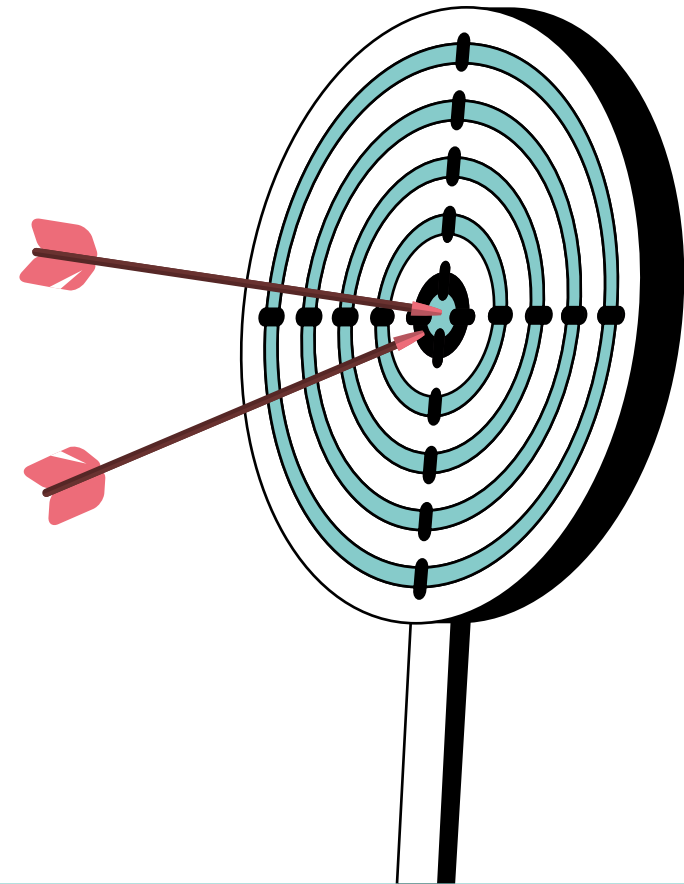
Maak goede en
relevante content

Maak een slim
ontwerp

TIP 2

Ken je doel(en)!

De vragen van je doelgroep en de doelen van jouw organisatie vormen samen de basis van je website. Waar komen jullie verhalen bij elkaar? Bepaal vooraf wat je wil bereiken met je website, dan kun je ook meten of dat lukt. Zijn bezoekers bijvoorbeeld in twee kliks waar ze willen zijn? Vinden ze waar ze voor komen? En gaan ze over tot de juiste acties?



Ga uit van je
doelgroep

Ken je doel(en)

Zorg voor een
goede indeling

Maak goede en
relevante content

Maak een slim
ontwerp

TIP 3

Zorg voor een goede indeling

Je wilt natuurlijk een overzichtelijke website waar bezoekers eenvoudig en snel vinden wat ze nodig hebben. De hamvraag is: komen ze zo snel mogelijk bij hun doel? Beperk de keuzes! En denk vooraf goed na over de beste structuur voor jouw inhoud.

Tip: doe dit samen met je doelgroep. Maak je toch zelf een nieuwe indeling? Leg die dan altijd voor aan je doelgroep.

Geef bezoekers een beperkt aantal menu-items en leid ze naar de juiste plek. Bied op alle pagina's ook goede alternatieven aan. Zo hoeven bezoekers die toch een verkeerde keuze maken, niet helemaal terug naar de homepage.



Ga uit van je
doelgroep

Ken je doel(en)

Zorg voor een
goede indeling

Maak goede en
relevante content

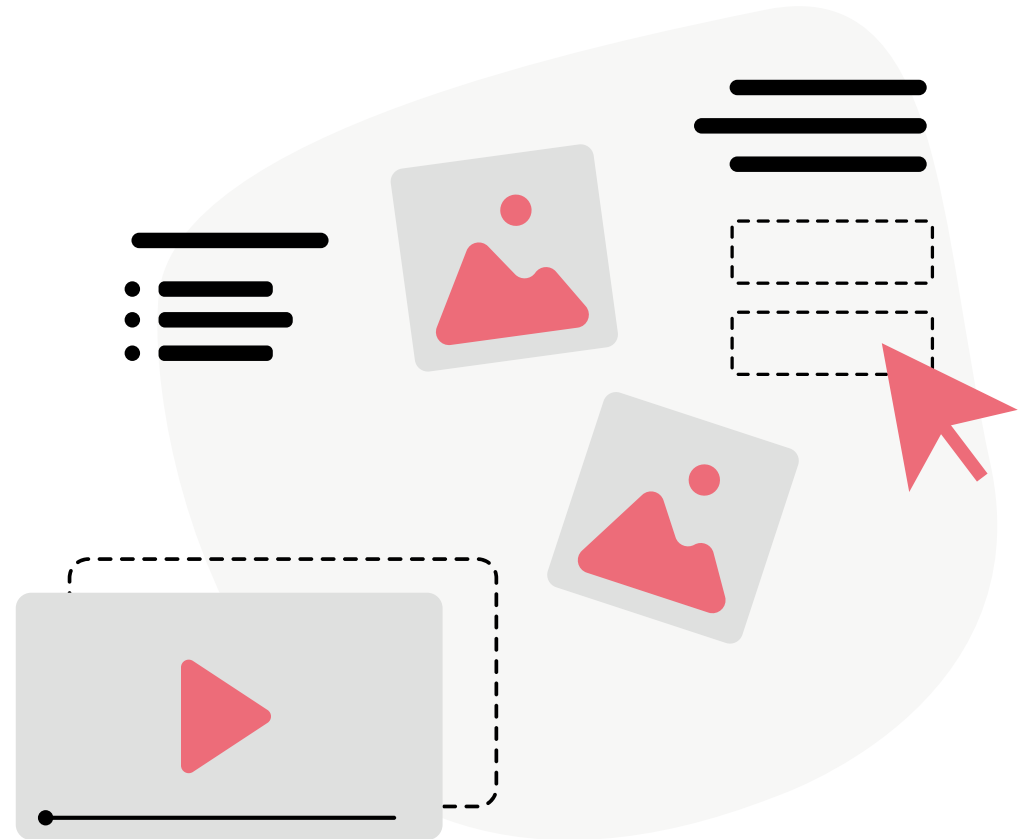
Maak een slim
ontwerp

TIP 4

Maak goede en relevante content

Gebruiksvriendelijke content begint met relevantie. Ken de vragen van je bezoekers, onderzoek welke zoekwoorden ze gebruiken, en formuleer de juiste antwoorden. Schrijf teksten in toegankelijke taal, op het niveau van je doelgroep. Maak ze niet te lang en knip ze op met voldoende koppen. Ondersteun je verhaal met duidelijk beeld, zodat bezoekers het nog beter onthouden.

Tip: bekijk de statistieken van je website om te zien op welke zoekwoorden je het meest gevonden wordt.



Ga uit van je
doelgroep

Ken je doel(en)

Zorg voor een
goede indeling

Maak goede en
relevante content

Maak een slim
ontwerp

TIP 5 Maak een slim ontwerp

Trek je website het jasje van je organisatie aan.
Ziet een site er goed en overzichtelijk uit, dan ervaren mensen 'm sneller als gebruiksvriendelijk!

Op de volgende pagina's geven we je wat voorbeelden van hoe je je website gebruiksvriendelijker maakt door slimme ontwerpkeuzes.



Ga uit van je
doelgroep

Ken je doel(en)

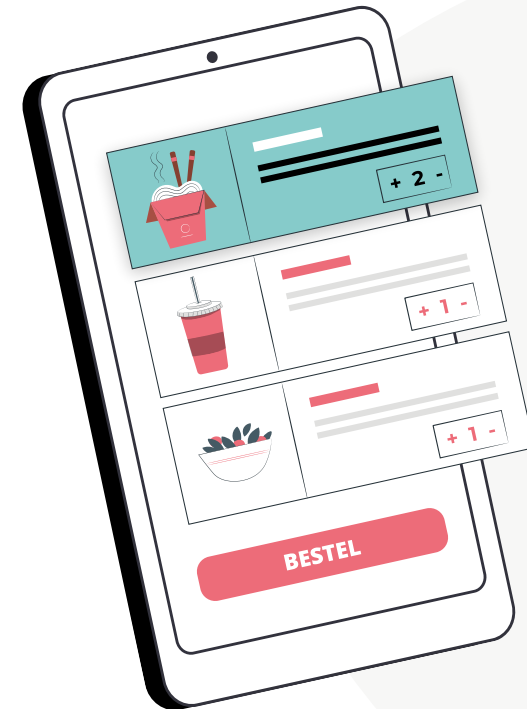
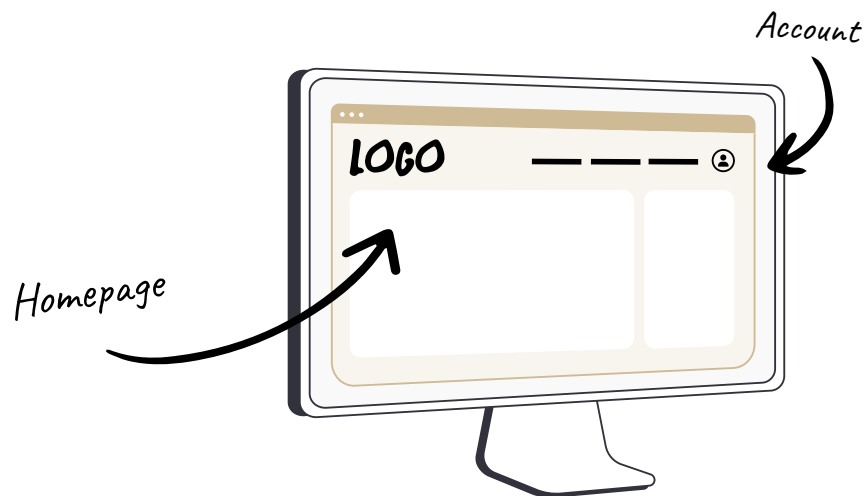
Zorg voor een
goede indeling

Maak goede en
relevante content

Maak een slim
ontwerp

Voorspelbaarheid

Je bezoeker komt op veel andere websites. Zorg dat jouw website hetzelfde werkt, zodat ze niet hoeven te zoeken (want zoeken kost tijd!). Je logo staat altijd linksboven en werkt als 'home-knop'. Kun je inloggen op een eigen account op jouw website? Dan staat dat rechtsboven.



Verskil valt op!

Het element dat het meest verschilt van de rest wordt beter onthouden. Geef iets dat de aandacht moet trekken een andere vorm of kleur.

Ga uit van je
doelgroep

Ken je doel(en)

Zorg voor een
goede indeling

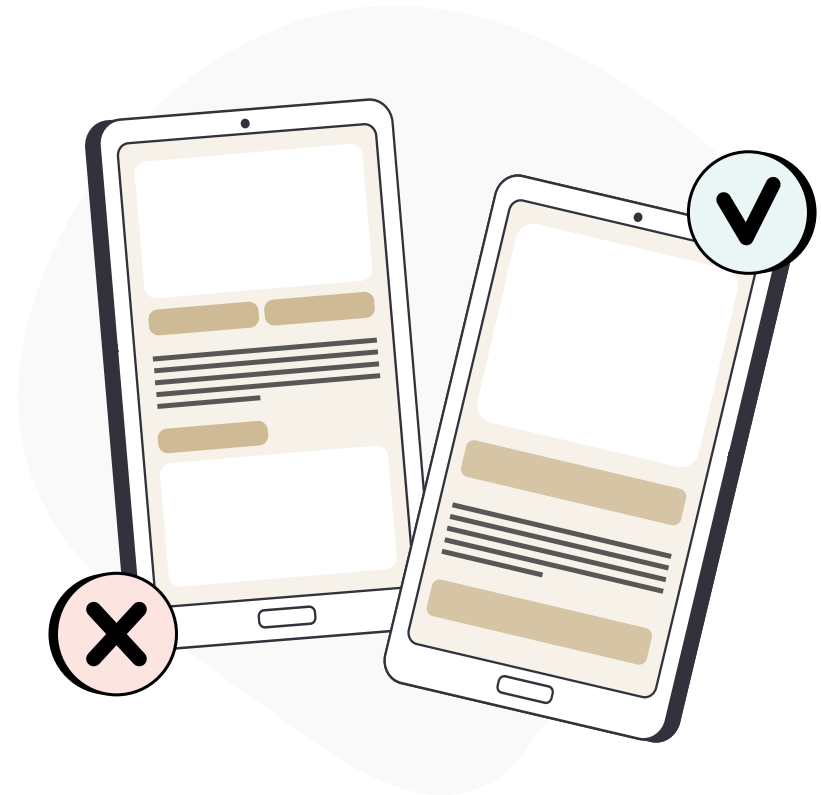
Maak goede en
relevante content

Maak een slim
ontwerp

Responsive

Je wilt dat je website goed werkt op ieder apparaat. Zowel op desktop als op tablet of mobiel. Een mobiele website benaderen we anders. Het scherm is kleiner en we gebruiken onze vingers in plaats van een muis. Pas daar je ontwerp op aan:

- Maak buttons groot genoeg
- Creëer voldoende ruimte tussen buttons
- Gebruik kortere teksten of maak in- en uitklapvelden om overzicht te creëren
- Zorg dat je kunt 'swipen', smartphone gebruikers zijn gewend onderdelen 'te vegen'
- Voeg alleen relevante afbeeldingen toe



Ga uit van je
doelgroep

Ken je doel(en)

Zorg voor een
goede indeling

Maak goede en
relevante content

Maak een slim
ontwerp

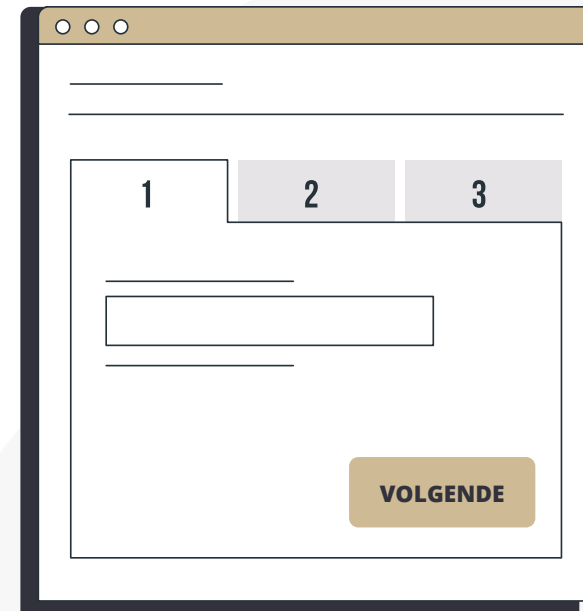
Interactie

Geef klikbare onderdelen een subtiele beweging, schaduw of kleurverandering. Zodat je bezoekers weten wat actieve knoppen zijn. Denk ook aan het geven van een bevestiging op een ingestuurd formulier.

Bevestigen

Stappenplan

Doorlopen bezoekers een aantal stappen? Laat ze dan zien waar ze zijn in het proces. Breng dit ook in beeld. Als mensen zien bij welke stap ze zijn maken ze eerder een proces af.



Ga uit van je
doelgroep

Ken je doel(en)

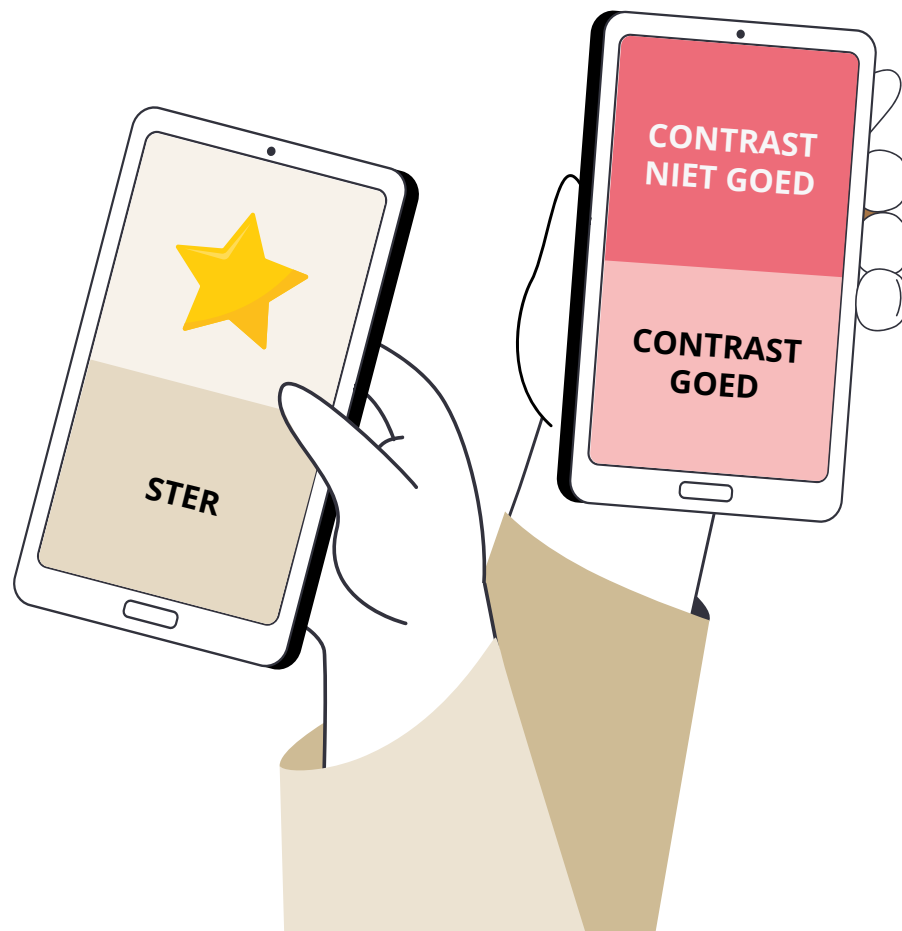
Zorg voor een
goede indeling

Maak goede en
relevante content

Maak een slim
ontwerp

Geen woorden maar plaatjes!

Plaatjes worden zes keer beter onthouden dan woorden. Bij het gebruik van iconen is het is nóg gebruiksvriendelijker om onder het icoon de titel te plaatsen.



Houd rekening met (visuele) beperkingen

Mensen met een visuele beperking zien sommige contrasten niet goed. Check daarom vooraf de kleuren van je ontwerp, en de fontgrootte via:

- WebAIM.org of
- Accessible-colors.com

Ga uit van je doelgroep

Ken je doel(en)

Zorg voor een goede indeling

Maak goede en relevante content

Maak een slim ontwerp

Nieuwsgierig wat we voor jouw organisatie kunnen betekenen? We horen graag van je!

Meer weten?
einder.com



Hanneke Vervoort
Webontwikkeling,
vormgeving, UX



Iris Martens
Webontwikkeling,
vormgeving, UX



Claudia Verbeeck
Webontwikkeling,
advies